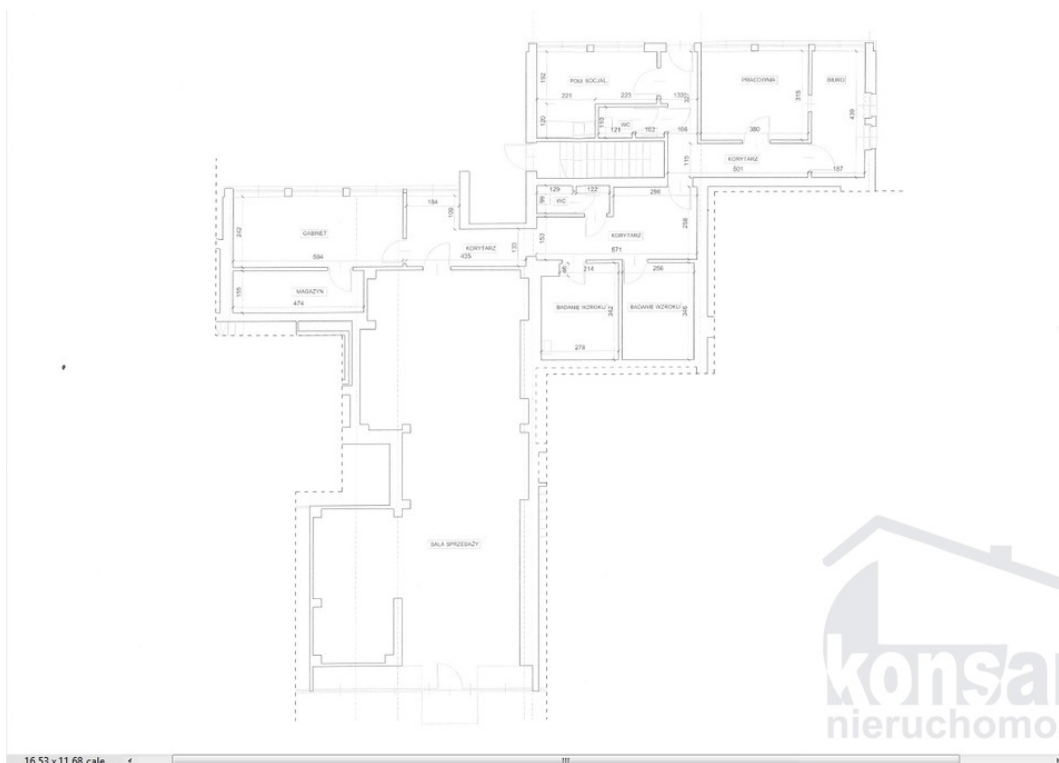


LOKAL NA WYNAJEM
 pow. całkowita: 200,00 m²,
 SZCZECIN, CENTRUM
 Cena **14 000** zł



Lokal w ścisłym centrum, parter, wejście z poziomu "0", duże witryny. Powierzchnia lokalu wynosi 200m². Obecny układ-sala sprzedaży która zajmuje ok. połowę lokalu i biura z tyłu lokalu, natomiast jest możliwość dowolnej aranżacji, również jest opcja podziału na dwa lokale (posiada drugie wejście od podwórka). Czynsz najmu wynosi 70 pln netto/m²+opłaty administracyjne. Istnieje możliwość najmu z opcją kupna. Lokal nadaje się zarówno na usługi, sklep, a z racji sąsiedztwa również idealnie na gabinety fizjoterapii i tym podobne. Najem możliwy od zaraz.

Symbol	SCN22344	Symbol SWO	395202
Rodzaj nieruchomości	LOKAL	Rodzaj transakcji	WYNAJEM
Status	AKTUALNA	Rodzaj rynku	WTÓRNY
Cena	14 000 PLN	Cena w EURO	3 042 €
Cena w USD	3 545 \$	Kraj	POLSKA
Województwo	ZACHODNIOPOMORSKIE	Powiat	SZCZECIN



Konsart Nieruchomości
ul. Gen. Grota Roweckiego 27 a/U1
502 574 852
biuro@konsart.pl

Gmina	SZCZECIN	Miejscowość	SZCZECIN
Prawobrzeże /lewobrzeże	LEWOBRZEŻE	Dzielnica - osiedle	CENTRUM
Powierzchnia całkowita	200,00 m ²	Rodzaj lokalu / przeznaczenie	INNY
Rodzaj budynku	WIEŻOWIEC	Rok budowy	1975
Materiał ścian	WIELKA PŁYTA	Drogajazdowa	ASFALTOWA
Piętro	parter	Liczba pięter	11
Instalacje w lokalu	WENTYLACJA, KLIMATYZACJA	Forma własności	WŁASNOŚĆ
Klimatyzacja	JEST	Wentylacja	JEST
Liczba miejsc parkingowych	1	Nr Licencji	9391



Katarzyna Hołojuch-Pacuk
właściciel

+48 502 574 852
biuro@konsart.pl

Więcej ofert na stronie www.konsart.pl