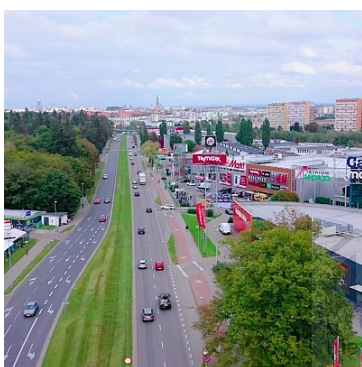


## OBIEKT NA SPRZEDAŻ

pow. całkowita: 1 726,00 m<sup>2</sup>, pow. działki: 4 766,00 m<sup>2</sup>,

SZCZECIN, GUMIEŃCE

Cena **5 200 000** zł



Wyjątkowo atrakcyjnie zlokalizowany obiekt usługowy.

Działka:

4766 m<sup>2</sup> w pełni uzbrojonej, działki pod handel, usługi lub rzemiosło. Działka mieści się w Szczecinie przy ul. Mieszka I będącej przedłużeniem Al. Piastów na przeciwko centrum handlowego ATRIUM MOLO, RETAIL PARK MIESZKA obok salonu Lexusa. Bezpośredni zjazd z ul. Mieszka I vis a vis ul. Milczańskiej. Działka zabudowana jest budynkami o funkcji biurowo handlowej i magazynowo produkcyjnej. Od strony południowej działka przylega do drogi krajowej nr 13 Szczecin - Niemcy. Działka jest w pełni zagospodarowana, posiada utwardzone place i drogi. Na zabudowania składa się kilka budynków warsztatowo magazynowych o łącznej powierzchni 1197 m<sup>2</sup> oraz budynek biurowo handlowy o powierzchni 530 m<sup>2</sup>. Nieruchomość aktualnie wykorzystywana jest w części na

potrzeby właściciela a reszta jest wynajęta różnym firmom. Nieruchomość aktualnie na siebie zarabia i przynosi dochód. Proszę zwrócić szczególną uwagę na dokumentację fotograficzną i filmową, która ukazuje jaki potencjał handlowy posiada proponowany obiekt.

Symbol	ATL01790	Symbol SWO	386029
Rodzaj nieruchomości	OBIEKT	Rodzaj transakcji	SPRZEDAŻ
Status	<b>AKTUALNA</b>	Cena	5 200 000 PLN
Cena w EURO	1 156 480 €	Cena w USD	1 368 120 \$
Cena za m2	3 013 PLN	Kraj	POLSKA
Województwo	ZACHODNIOPOMORSKIE	Powiat	SZCZECIN
Gmina	SZCZECIN	Miejscowość	SZCZECIN
Prawobrzeże /lewobrzeże	LEWOBRZEŻE	Dzielnica - osiedle	GUMIEŃCE
Powierzchnia całkowita	1 726,00 m <sup>2</sup>	Powierzchnia działki	4 766,00 m <sup>2</sup>
Forma własności działki	UŻ. WIECZYSTE	Rodzaj obiektu	HANDLOWO-USŁUGOWY
Rok budowy	2000	Droga dojazdowa	ASFALTOWA DOJAZD TIR
Instalacje w obiekcie	ELEKTRYCZNA, WODNA, KANALIZACJA, GAZOWA	Forma własności	WŁASNOŚĆ
Energia elektryczna	JEST	Podłączony gaz	JEST
Podłączony wodociąg	JEST	Podłączona kanalizacja	JEST
Rodzaj ogrodzenia	SIATKA	Nr Licencji	6836



**Katarzyna Hołojuch-Pacuk**  
właściciel

**+48 502 574 852**  
biuro@konsart.pl

Więcej ofert na stronie **www.konsart.pl**