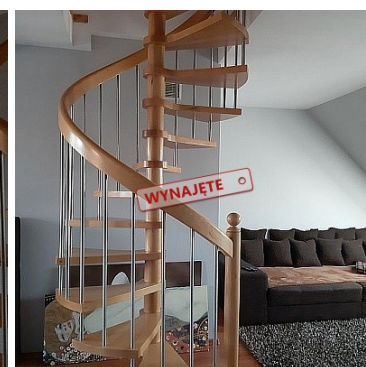
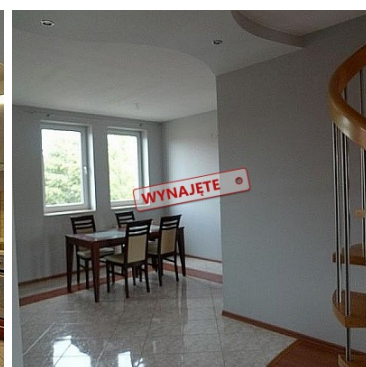


## MIESZKANIE NA WYNAJEM

liczba pokoi: 3, pow. całkowita: 70,70 m<sup>2</sup>,

Szczecin, Gumieńce

Cena **1 900** zł



Super oferta 3 pokojowego, słonecznego mieszkania, położonego w budynku 3 lokalowym na ul. Zbójnickiej. Mieszkanie częściowo umeblowane. Na I poziomie przestronna kuchnia w zabudowie i ze sprzętem agd, połączona z jadalnią. Łazienka razem z wc, z wanną, z oknem i pralką. Salon wyposażony w wygodną sofę rozkładaną i szafkę rtv. W sypialni szafa zabudowana na całej ścianie, wyjście na balkon od strony południowo-zachodniej. Na I poziom prowadzą kręte schody. Tu pokój ze skosami i małym wc. Koszty utrzymania to czynsz 175 zł, gaz (ok. 300 zł/2 m-ce zimą) i prąd. Przy osobach fizycznych, wymagana umowa najmu okazjonalnego, koszty ponosi właściciel mieszkania. Przy podpisaniu umowy najmu kaucja jednomiesięczna oraz prowizja biura. Mieszkanie dla osób bez zwierząt. Zapraszam na prezentacje, klucze w biurze. Polecam!



Symbol	944/KNS/OMW	Za co opłaty dodatkowe	GAZ, PRĄD
Rozkład mieszkania	DWUSTRONNE	Stan budynku	BARDZO DOBRY
Typ nieruchomości	MIESZKANIE	Rodzaj transakcji	WYNAJEM
Status	WYNAJĘTA	Rodzaj rynku	WTÓRNY
Cena	1 900 PLN	Cena za	MIESIĄC
Cena (EUR)	444 €	Cena za m <sup>2</sup>	27 PLN
Cena negocjowana	JEST	Czynsz i inne opłaty stałe	175 PLN
Kaucja	2 500,00 PLN	Kraj	POLSKA
Województwo	ZACHODNIOPOMORSKIE	Miejscowość	Szczecin
Prawobrzeże /lewobrzeże	LEWOBRZEŻE	Dzielnica - osiedle	Gumieńce
Ulica	Zbójnicka	Pow. całkowita	70,70 m <sup>2</sup>
Pow. użytkowa	70,70 m <sup>2</sup>	Rodzaj mieszkania	DWUPOZIOMOWE, 3-POKOJOWE
Rodzaj budynku	NISKI WIELORODZINNY	Rok budowy	2002
Standard	BARDZO DOBRY	Konstrukcja budynku	TRADYCYJNA
Materiał ścian	CEGŁA	Technika budowy	TRADYCYJNA
Typ kuchni	ANEKS KUCHENNY, POŁĄCZONA Z JADALNIĄ, Z OKNEM	Wyposażenie kuchni	PEŁNE
Liczba łazienek	1	Stan łazienki	BARDZO DOBRY
Wyposażenie łazienki	PEŁNE	Liczba WC	2
Droga dojazdowa	CICHA ULICA	Rodzaj nawierzchni	UTWARDZONA / SZUTROWA
Liczba pokoi	3	Liczba sypialni	2
Piętro	1	Liczba pięter	2
Ilość poziomów	2	Umeblowanie	CZĘŚCIOWE
Źródło c.w.	GAZOWY 2-OBIEGOWY	Ogrzewanie	C.O. GAZOWE
Podpiwniczenie /piwnica	NIE PODPIWNICZONY	Forma własności	PEŁNA WŁASNOŚĆ
Energia elektryczna	JEST	Podłączony gaz	JEST
Podłączona kanalizacja	JEST	Rodzaj kanalizacji	MIEJSKA
Źródło wody	WODA MIEJSKA	Głośność okolicy	CICHE



Konsart Nieruchomości  
ul. Gen. Grota Roweckiego 27 a/U1  
502 574 852  
biuro@konsart.pl

Telewizor	NIE MA	Lodówka	JEST
Pralka	JEST	Piecyk gazowy	JEST
Piekarnik	JEST	Zmywarka	JEST
Kuchnia elektryczna	JEST	Drzwi antywłamaniowe	JEST
Domofon	JEST	Rodzaj okien	NOWE DREWNIANE, PLASTIKOWE
Rodzaj podłogi	PANELE, TERAKOTA	Elewacja	TYNK SZLACHETNY
Czy jest KW	JEST	Licznik prądu	JEST
Wodomierz	JEST	Garaż	NIE MA
Udogodnienia dla inwalidów	NIE MA	Balkon	JEST
Ilość balkonów	1	Nr Licencji	10272
Wyposażenie łazienki (wykaz)	WANNA, OKNO, UMYWALKA, LUSTRO, SZAFKA, PRALKA, WC	Osobne WC	JEST



Katarzyna Hołojuch-Pacuk  
właściciel

+48 502 574 852  
biuro@konsart.pl

Więcej ofert na stronie [www.konsart.pl](http://www.konsart.pl)